

Hygienekonzept Saison 2021/2022

Durchführung von Handballpunktspielen in der Jahnhalle 813036

Grundlagen:

Corona-Regeln des Landes Niedersachsen und des Landkreises Oldenburg, Empfehlungen des Handballverbandes Niedersachsen und das allg. Schutzkonzept des TV Hude

Allgemeines:

Beim Betreten der Sporthalle sind die Hände zu reinigen bzw. zu desinfizieren.

In allen Räumen der Sporthalle ist die Abstandsregel von 1,5m und die Maskenpflicht einzuhalten.

Hiervon befreit sind nur die Handballmannschaften mit Betreuer*innen, die Schiedsrichter*innen und Zeitnehmer*innen bzw. Sekretär*innen (sitzend am Tisch) in der Halle des Handballspielfeldes während ihrer Sportausübung bzw. Amtsausübung einschließlich Vor- und Nachbereitung.

Zeitnehmer*innen bzw. Sekretär*innen sind sitzend am Tisch von der Maskenpflicht befreit.

Die Gastmannschaften werden aufgefordert sich vor Anreise über die Hallennutzungsbedingungen zu informieren.

Zugang zur Halle

Beide Mannschaften reisen soweit möglich bereits in Sportkleidung an und betreten zeitversetzt über den Hauptflur die Sporthalle.

Unmittelbar nach Betreten des Gebäudes sind die Hände zu reinigen bzw. zu desinfizieren.

Die Gastmannschaft meldet sich vorher durch einen Mannschaftsvertreter bei der Heimmannschaft an und wird in das Schutzkonzept der Halle eingewiesen.

Im Flurbereich besteht wegen möglichen Begegnungsverkehrs Maskenpflicht bis in die Halle.

Der Schuhwechsel erfolgt im Bereich der Seitenlinie, die mit Auslegeware belegt ist.

Wenn vor dem Spiel Trikots angezogen werden müssen, kann dies, um eine angemessene Intimität zu gewährleisten im angrenzenden Spiegelsaal oder anderen zugewiesenen Räumen zeitversetzt je Mannschaft erfolgen.

Die vollständige Mannschaftsliste mit 3G Nachweis ist vor dem Betreten der Halle abzugeben!

Als Testnachweis werden ausschließlich offizielle Dokumente von offiziellen Testeinrichtungen (z. B. Bürgertest, Apotheke, Arbeitgeber) akzeptiert.

Schüler bis 14 Jahre gelten ohne Nachweis als getestet. Schüler ab 15 Jahren haben Ihren Schülerschein vorzulegen.

Den SR steht über den Hauptflur der Betreuerraum zur Verfügung.

Zeitnehmer und Sekretär betreten ebenfalls die Halle über den Hauptflur und unterliegen während Ihrem Aufenthalt in der Halle der Maskenpflicht.

Die 3G Regel gilt auch für Schiedsrichter*innen, Zeitnehmer*innen, Sekretär*innen und weitere am Spiel beteiligte Personen. Auch für Zuschauer*innen gilt die 3G Regel.

Die Registrierung der Zuschauer erfolgt ausschließlich über die Luca App

Auf der Galerie der Sporthalle sind maximal 30 Zuschauer*innen zugelassen. Für die Gastmannschaft sind maximal 10 Plätze für die Begleitpersonen (Fahrer*innen) vorgesehen. Auf der Galerie besteht Maskenpflicht!

Förderausweisinhaber*innen und Funktionär*innen der HSG Hude/Falkenburg haben bevorzugtes Zutrittsrecht zum Zuschauerbereich.

Aus gesundheitlichen Gründen kann im Einzelfall die 2G Regel für den Zuschauerbereich ausgesprochen werden. Das betroffene Mannschaftsumfeld und die Gastmannschaft werden dann entsprechend informiert.

Für den gesamten Spielbetrieb ist ein Ordnungsdienst vorgesehen, der auf die Einhaltung der Hygieneregeln achtet. Der Ordnungsdienst wird von der Heimmannschaft gestellt und übt das Hausrecht aus.

Ein Servicestand wird nicht eingerichtet und betrieben.

Spielende/Abreise

Nach Spielende verlassen die Mannschaften die Halle, nach Reinigung bzw. Desinfektion der benutzten Gegenstände (Spielball, Auswechselfänke etc. und Hände), über die zugewiesenen Umkleieräume.

In den Duschen ist soweit möglich ein Abstand von 1,5m einzuhalten.

Das Duschen und Umkleiden hat zügig zu erfolgen. Die Mannschaften reinigen und desinfizieren den Umkleidebereich nach Vorgabe und verlassen möglichst zeitversetzt die Sporthalle. Reinigungs- und Desinfektionsmittel werden vom Heimverein zur Verfügung gestellt.

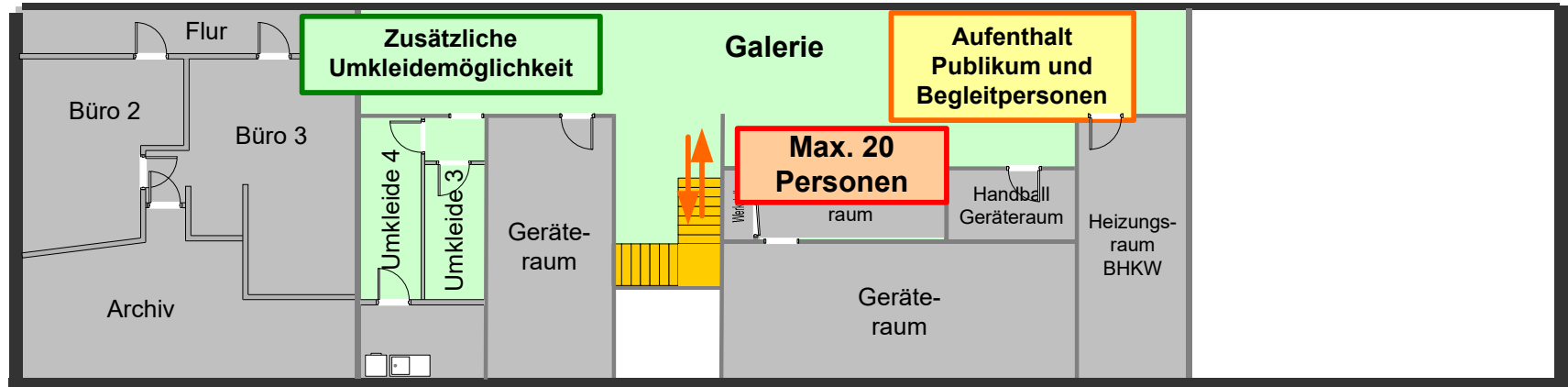
Der Verzehr von Speisen und Getränken ist in den Umkleidekabinen verboten.

Zwischen dem Spielende und dem Spielbeginn des nächsten Spieles sollten mindestens 30 Minuten liegen, um Begegnungsverkehr zu vermeiden und um die benutzten Räume/Halle ausreichend durchzulüften.

Nachfolgende Mannschaften und Begleitpersonen können erst nach Verlassen der vorherigen Nutzer die Halle über den Haupteingang betreten.

Stand 11.09.2021

Obergeschoß



Erdgeschoß

